

목 차

- 계기판..... 5-2
- 구간/적산거리 표시 및 구간거리 리셋 5-3
- 미터 표시기 5-4
- 변속 레버 위치 표시 & 경고등 & 표시등 5-5
- 경고등 & 표시등 5-6

1단원

2단원

3단원

4단원

5단원

6단원

7단원

8단원

9단원

10단원

11단원

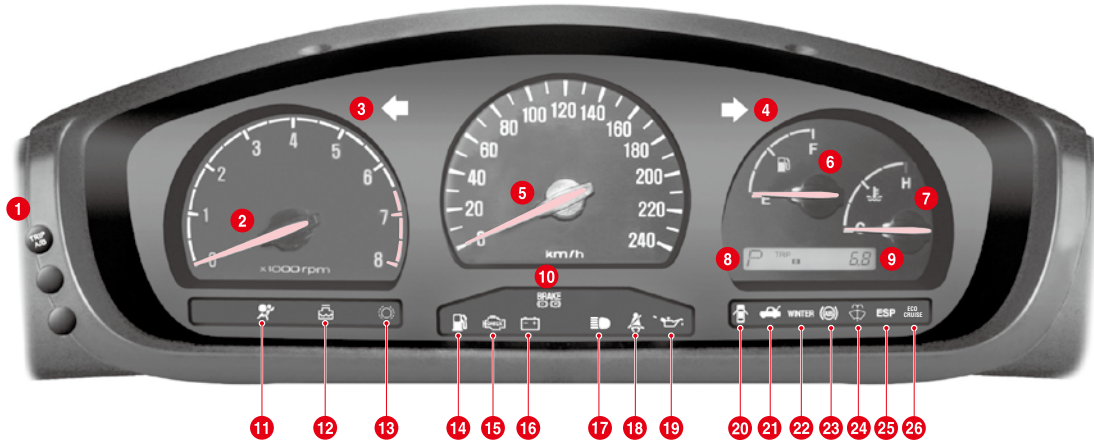
12단원

13단원

14단원



계기판



- | | | |
|------------------|---------------------------|-------------------|
| 1. TRIP A/B 버튼 | 10. 주차 브레이크 및 브레이크 오일 경고등 | 19. 엔진오일 경고등 |
| 2. 엔진 회전수 게이지 | 11. 에어백 경고등 | 20. 도어 열림 경고등 |
| 3. 좌측 방향지시 표시등 | 12. 냉각수 부족 경고등 | 21. 트렁크 열림 경고등 |
| 4. 우측 방향지시 표시등 | 13. 프론트 브레이크 패드 마모 경고등 | 22. WINTER 모드 표시등 |
| 5. 속도 게이지 | 14. 연료부족 경고등 | 23. ABS 경고등 |
| 6. 연료 게이지 | 15. 엔진 점검 경고등 | 24. 와셔액 부족 경고등 |
| 7. 냉각수 온도게이지 | 16. 충전 경고등 | 25. ESP 경고등 |
| 8. 기어 선택레버 위치 표시 | 17. 전조등 상향등 표시등 | 26. 크루즈 컨트롤 표시등 |
| 9. 구간거리 및 적산 거리계 | 18. 시트벨트 경고등 | |

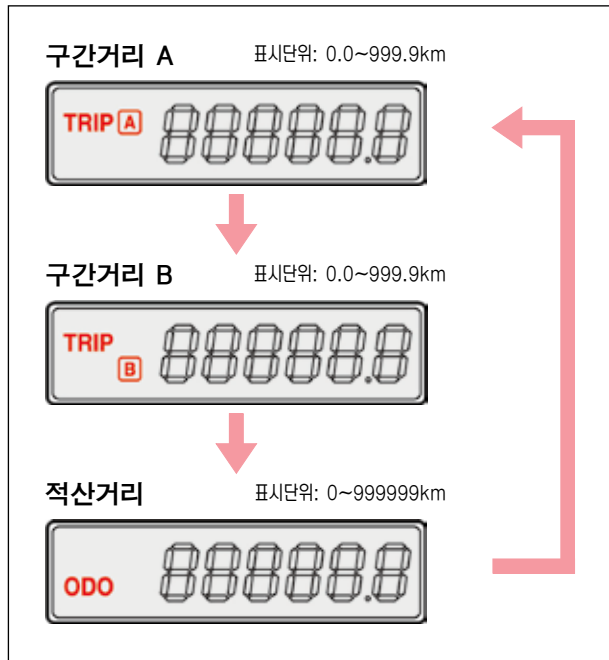
구간/적산거리 표시 및 구간거리 리셋

TRIP A/B 버튼

버튼을 누를 때마다 구간거리 A, 구간거리 B, 적산거리가 표시됩니다.



구간 및 적산 거리 표시창



1. 구간거리 A/B 및 적산거리 표시 전환

- TRIP A/B 버튼을 짧게 눌러주면 ODO - TRIP A - TRIP B - ODO 순으로 전환 됩니다.
- 차량출고시 적산거리계(ODO)가 50km미만이면 정상입니다.

2. 구간거리 (TRIP A, TRIP B) 초기화

TRIP A/B는 999.9km를 초과하면 자동으로 0km로 초기화 되고 999.9km가 되기 전에 0km로 리셋하고자 할때에는 TRIP A/B 버튼을 약 1초 이상 누르면 됩니다.

미터 표시기

엔진 회전수 게이지



엔진의 1분 당 회전수를 지시합니다. 지침이 가리키는 숫자에 1,000을 곱하면 현재의 엔진 회전 속도가 됩니다.



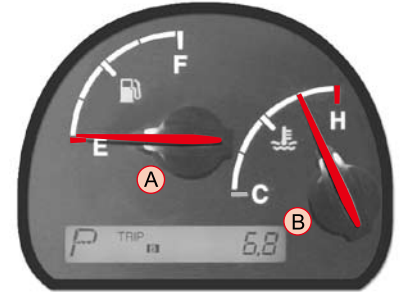
안전한 주행을 위해, 지침이 적색 구간으로 들어가지 않도록 각별히 주의하십시오.

속도 게이지



차량의 주행 속도를 지시합니다.

연료게이지 /냉각수 온도게이지



연료게이지 (A)

남아있는 연료의 양을 표시합니다. E부근에 가까워지면 연료를 보충하십시오.

냉각수 온도게이지 (B)

엔진 냉각수의 온도를 표시합니다.



주의

냉각수 온도 게이지의 지침이 엔진 과열 범위(H)부근을 가리키면 즉시 안전한 장소에 차량을 정지시키고 엔진을 식하십시오. 엔진이 과열된 상태에서 계속 주행하면 엔진이 손상될 수 있습니다.

변속 레버 위치 표시 & 경고등 & 표시등

변속 레버 위치 표시



P R N D 4 3 2 1

선택레버의 위치 및 조작에 따라 **P, R, N, D, 1, 2, 3, 4** 가 점등됩니다.

선택레버를 D위치에 놓으면 주행상태에 해당하는 기어가 **D** 와 같이 표시됩니다.

그리고 좌/우로 선택레버를 움직이게 되면 **1, 2, 3, 4** 와 같이 표시됩니다.

에어백 경고등



시동 스위치 "ON"시 점등되었다가 시스템에 이상이 없으면 소등됩니다.

이 경고등이 시동 후에도 꺼지지 않거나 주행 중에 점등되면 에어백 시스템에 이상이 있는 것이므로 당사 지정 정비사업장에서 점검 및 정비를 받으십시오.

참고 상세한 에어백 관련 정보는 "시트 벨트 및 에어백"편을 반드시 참고 하시길 바랍니다.

냉각수 부족 경고등



엔진 냉각수가 부족할 경우에 점등됩니다.

이 경고등이 점등되면 차량을 안전한 곳에 정차시킨 후 즉시 냉각수량을 점검 및 보충하십시오.



주의 엔진 냉각수의 부족은 엔진 과열을 초래하여 엔진에 심각한 손상을 입힐 수 있습니다.

경고등 & 표시등

프론트 브레이크 패드 마모 경고등



프론트 브레이크 패드가 마모되어 교환시기가 되면 계기판에 점등됩니다. 이 때, 프론트 브레이크 패드를 교환하십시오.

연료 부족 경고등



연료 경고등은 연료가 약 9.5리터 이하로 남았을 때, 점등됩니다. 그러나, 차량상태와 주행도로의 경사도등에 따라 경고등 점등시기는 다소 차이가 날 수 있습니다. 되도록이면 연료 경고등 점등 전에 연료를 보충하십시오.

엔진 점검 경고등



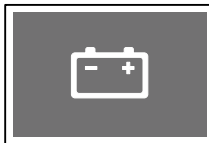
이 경고등은 엔진제어 관련 각종센서 및 장치들에 이상이 있을 경우 점등됩니다. 이 경고등이 점등되면 당사 정비사업장을 방문하셔서 점검 및 정비를 받으십시오.



경고

엔진 점검 경고등이 점등되면 엔진 구동력 감소, 변속 단수 고정, 시동꺼짐과 같은 현상이 나타날 수 있습니다. 이러한 증상은 차량 시스템을 보호하기 위해 안전모드로 전환된 것입니다. 이러한 증상이 나타날 경우 당사 정비사업장을 방문하셔서 점검 및 정비를 받으십시오.

충전 경고등



시동 스위치 "ON"시 점등되었다가 시동이 걸리면 소등됩니다. 이 경고등이 시동 후에도 꺼지지 않거나 주행 중에 점등되면 충전 시스템에 이상이 있는 것이므로 당사 지정 정비사업장에서 점검 및 정비를 받으십시오.

전조등 상향 표시등



상향 표시등

헤드램프를 상향(하이빔)으로 작동하면 상향등이 점등됩니다.



경고

상향등을 켜고 주행하면 마주 오는 차량의 운전자 시야를 방해하여 안전 운행에 지장을 줄 수 있으므로 상향등은 야간 주행시 주변이 어둡거나 전방 상황을 예측하기 힘들 때에만 사용하십시오.

엔진 오일 경고등



시동 스위치 "ON"시 점등되었다가 시동이 걸리면 소등됩니다.

이 경고등이 시동 후에도 꺼지지 않거나 주행 중에 점등되면 엔진 오일의 유량이 이상이 있는 것이므로 당사 지정 정비사업장에서 점검 및 정비를 받으십시오.



경고

이 경고등이 점등된 상태에서 계속 주행하면 엔진에 심각한 손상이 발생할 수 있으므로 즉시 운행을 중단하고 당사 지정 정비사업장에서 점검 및 정비를 받으십시오.

시트벨트 경고등



시트벨트를 착용하지 않고 시동 스위치를 "ON"으로 돌리면 경고음이 울리면서 6초간 경고등이 점멸합니다. 이 때 시트벨트를 착용하면 경고음 울림이 멈춥니다.

도어 열림 경고등



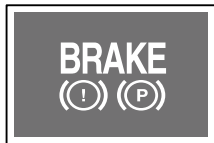
도어가 열려있거나 완전히 닫히지 않았을 경우, 도어 열림 경고등이 점등됩니다.



경고

위 경고등이 점등된 상태에서 주행하면 승객의 안전에 심각한 위험이 있게 되므로 도어의 닫힘 상태를 확실히 확인한 후 주행하십시오.

주차 브레이크 및 브레이크 오일 경고등



적색 경고등 점등

- 주차 브레이크가 작동 중일 때 점등
- 브레이크 오일이 부족할 경우 점등

적색 경고등 점멸

주차브레이크를 작동한 채로 10km/h 이상의 속도로 2초이상 주행하였을 경우

WINTER 모드 표시등



겨울철에 미끄러운 도로에서 출발하기 위해 자동 변속기의 모드 스위치의 W부분을 누르면 점등됩니다. S부분을 누르면 소등됩니다.

(자세한 내용은 변속기편을 참조하십시오.)



WINTER 모드에서는 2단 출발을 하게 되므로 출력이 다소 저하되는 현상이 나타납니다.

트렁크 열림 경고등



트렁크가 열려있거나 완전히 닫히지 않았을 경우, 트렁크 열림 경고등이 점등됩니다.



경고

- 트렁크가 열린 상태에서 주행을 할 경우, 트렁크에 있던 물체가 차량 밖으로 떨어져 다른 차량의 안전 운행을 방해할 수 있습니다. 반드시 트렁크가 닫혀져 있는 상태에서 주행을 하시기 바랍니다.
- 트렁크가 열려져 있는 상태에서 주행하면 인사이드 룸미러를 통해 후방 상황을 볼 수 없게 되어 안전 운행에 지장을 주게 됩니다. 반드시 트렁크가 닫혀져 있는 상태에서 주행을 하시기 바랍니다.

ABS 경고등



시동 스위치 "ON"시 점등되었다가 ABS 시스템에 이상이 없으면 소등됩니다.



경고

시동후에도 경고등이 소등되지 않거나 주행중 경고등이 점등되면 ABS 관련 장치에 이상이 발생한 것으로 ABS기능은 작동되지 않고 일반 브레이크 기능만 작동되는 것입니다. 신속히 당사 지정 정비사업장에서 점검을 받으십시오.

와셔액 부족 경고등



와셔액이 부족하면 점등됩니다.

이 경고등이 점등되면 와셔액을 보충해 주십시오.

ESP 경고등



ESP OFF 스위치를 눌러 ESP 기능을 중단시키면 이 경고등이 점등됩니다. 또한 ESP 기능이 작동중일 때에는 ESP 경고등이 점멸합니다.

ESP OFF 스위치를 눌러 ESP 기능을 중단시키지도 않았는데도 ESP 경고등이 점등되어 있으면 시스템 고장이므로 가까운 당사 정비사업장에서 점검 및 정비를 받으시기 바랍니다.

차량 자세 조정 시스템(ESP: Electronic Stability Program)에 관한 자세한 내용은 4단원의 ESP OFF 스위치 내용을 참고하십시오.

크루즈 컨트롤 표시등



크루즈 컨트롤 스위치를 작동시키면 녹색 램프가 점등됩니다. 크루즈 컨트롤 스위치를 OFF 시키면 크루즈 컨트롤 표시등이 소등되면서 크루즈 컨트롤 기능이 해제됩니다.



경고

주행 중 지나치게 표시등을 주시하면, 운전자의 주위가 산만해져 사고의 위험이 있으므로 주의가 필요합니다.

MEMO
